

els | esthetic

Natürlich

Eigenschaften

- [abgestufte Opazitäten
- [Vita-Farben basierend
- [einfach in der Anwendung
- [bewährtes els-System
- [frei von TEGDMA und HEMA



Schweizer Qualitätsprodukt 

Ästhetik-Kompetenz für Ihre Praxis

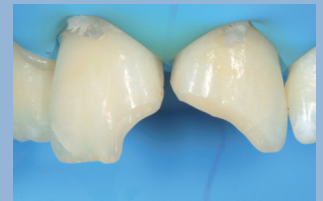
Das opazitätsabgestufte Restaurationssystem els esthetic ermöglicht dem Zahnarzt eine einfache und dennoch perfekte Nachbildung der Färbung natürlicher Zähne. Durch die Erweiterung des bewährten els-Systems um 5 weitere Farben (A4 op., RB op., IA, SW+ und SW-) gelingt es nun, höchste ästhetische Ansprüche zu erfüllen. Das aus farblich perfekt aufeinander abgestimmten Materialien bestehende System ermöglicht nicht nur die Rekonstruktion der äusseren Farbe und Form, sondern auch die der internen Strukturen des Zahnes und der daraus resultierenden optischen Effekte. Profitieren Sie von unserem neuen Angebot, dem Basic-Kit und dem Superior-Kit.

Produkt	Shade	REF
els esthetic basic kit Spritzen		
6 x je eine els Spritze, 4g A2, A3, A3 op., A3.5/B4, A4, IA		7080
els esthetic basic kit Tips		
6 x je 10 els tips, 0.37g A2, A3, A3 op., A3.5/B4, A4, IA		7081
els esthetic superior kit Spritzen		
15 els Spritzen, 4g 2 els paintart Spritzen 1 ml 1 els flow Spritze, 2g		7082
els esthetic superior kit Tips		
108 els tips, 0.37g 2 els paintart Spritzen 1 ml 1 els flow Spritze, 2g		7083
els extra low shrinkage Tips		
els tips, 20 x 0.37g	A4 op.	7061
	RB op.	7063
	IA	7065
	SW-	7067
	SW+	7069
els extra low shrinkage Spritze		
els Spritze, 4g	A4 op.	7060
	RB op.	7062
	IA	7064
	SW-	7066
	SW+	7068

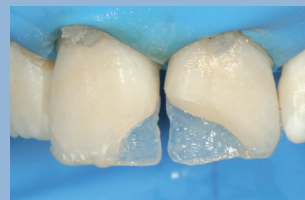
Frontzahnrestauration mit els esthetic



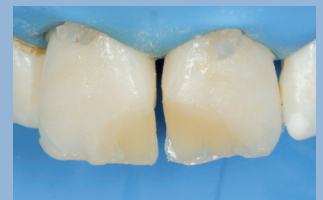
Sekundärversorgung einer formlich inadäquaten Kl. IV; Ausgangssituation



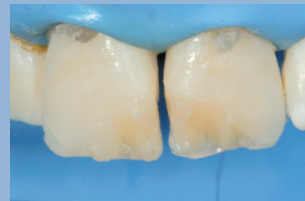
Präparation



Aufbau der palatinalen Wand mit els IA



Kernaufbau mit els A4 op. und els A3,5



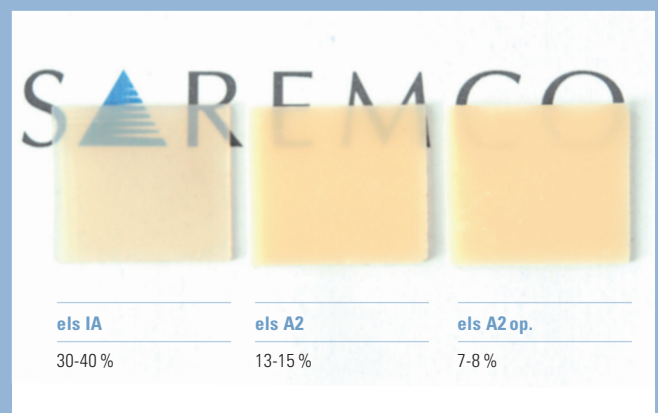
Charakterisierung mit els SW



nach Rehydrierung

Bilder eines klinischen Falls mit der Genehmigung von Herrn Dr. med. dent. M. Bachmann / Landquart, März 2010

Opazität verschiedener els-Pasten



Die Prozentangaben zeigen den Anteil des durchgelassenen Lichtes.

Legende: A4 op. (A4 opak), RB op. (reddish brown opak), IA (incisal amber), SW+ (snow white+), SW- (snow white-)